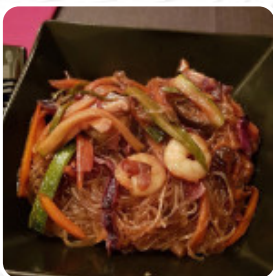




Menu Oni Sushi

<https://it.menulist.menu>

Via Rosolino Pilo 61/63, Palermo I-90139, Italia, Italy



Il locale di Palermo offre **18 vari piatti e bevande sul menu** ad un prezzo medio di 8 €. Oni Sushi è un ristorante accogliente e informale situato a Palermo, in via Rosolino Pilo 61/63. Questo locale è molto apprezzato, con un punteggio di 84 su 100 su Sluurpometro, un aggregatore di recensioni online. È ideale per gruppi e offre specialità di sushi per pranzo e cena. Disponibile parcheggio.

Menu Oni Sushi



Rotoli Di Sushi

SUSHI

Sushi

SASHIMI

Antipasto

TEMPURA

Sushi Mix

MISTO URAMAKI 13 €

Spaghetto

RAMEN

Pizza - Klein Ø 22Cm

TONNO MIX 15 €

Mescolare

SALMONE MIX 15 €

Restaurant Category

TROPICALE

Questi Tipi Di Piatti Vengono Serviti

SPAGHETTI

Antipasti

TEMPURA DI VERDURE 3 €

TEMPURA DI FIORI DI ZUCCA 5 €

KARAGHE 7 €

Hosomaki

SALMONE HOSOMAKI 5 €

HOSOMAKI TONNO 5 €

HOSOMAKI GAMBERO 6 €

Ingredienti Utilizzati

MISO

CHAMPIGNONS

SALMONE

Menu Oni Sushi



Oni Sushi

Via Rosolino Pilo 61/63, Palermo
I-90139, Italia, Italy

Orari di apertura:

 gallery image