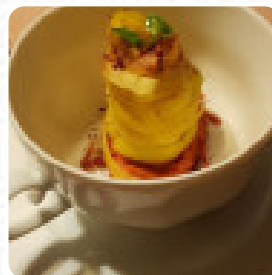




## ***Menu Seiperdue***

<https://it.menulist.menu>  
Via Bonifacio VIII, 14, Roma I-00165, Italia, Italy  
**+393929988846**



**La carta di Seiperdue di Rom** include circa **16** vari menu e bevande. Mediamente paghi circa 14 € per un piatto / una bevanda. Il Ristorante Seiperdue si trova nel cuore di Roma, in Via Bonifacio VIII al numero 14. Grazie alle ottime recensioni online, il nostro locale ha ottenuto un punteggio del 90 sullo Sluorpometro. Con un'atmosfera accogliente e informale, il nostro ristorante è particolarmente apprezzato per i piatti vegetariani di alta qualità.

# Menu Seiperdue



## Portate Principali

STEAK TARTAR

## Salse

SALSA

## Restaurant Category

DOLCE

SENZA GLUTINE

## Dolci

BAVARESE CON CRUMBLE DI FROLLA E FRUTTI ROSSI 10 €

CESTINI CON CREMA ALLO ZAFFERANO PESCHE E PISTACCHI 10 €

CHOCHO MOKA CON CREMA DI ANARCARDI 10 €

## Antipasto

STRUDEL DI RADICCHIO CON MELE E PEPERONI 13 €

OMAGGIO ALLA CARBONARA 12 €

TARTARE DI PESCE SPATOLA CON CARCIOFI E PASSION FRUIT 16 €

## PIATTO

TARTUFO NERO SU TOPINAMBUR E MOUSSE DI SOTTOBOSCO 18 €

GRAVLAIS DI RICCIOLA 22 €

TARTARE DI NOCE DI VITELLA CON UOVO DI QUAGLIA 18 €

## Questi Tipi Di Piatti Vengono Serviti



OSTRICHE

CARNE

SPAGHETTI

# *Menu Seiperdue*



## *Seiperdue*

Via Bonifacio VIII, 14, Roma I-00165, Italia, Italy

**Orari di apertura:**

---

 gallery image