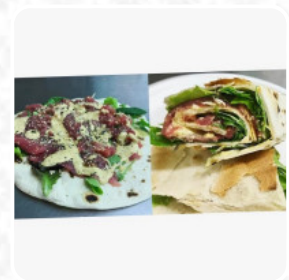




Menu Lowe Cucina Di Pesce

<https://it.menulist.menu>

Corso Aurelio Saffi, 51/a, Faenza I-48018, Italia, Ponte del Castello, Italy



Il menu di Lowe Cucina Di Pesce di Ponte del Castello comprende circa **15** vari menu e bevande. In media paghi circa 11 € per un piatto / una bevanda. LOWE Cucina di Pesce è un ristorante situato a Faenza, in via Corso Aurelio Saffi numero 51. Il locale ha ricevuto un punteggio di 87 dal nostro sistema di valutazione online, lo Sluurpometro. Con un'atmosfera informale e ottime recensioni, il ristorante è rinomato per la sua cucina di pesce di alta qualità.

Menu Lowe Cucina Di Pesce



Rotoli Di Sushi

SUSHI

Antipasto

TARTARE

Specialità Italiane

FOCACCIA

Ingredienti Utilizzati

FRUTTI DI MARE

Questi Tipi Di Piatti Vengono Serviti

PANINI

Panini

HAMBURGER DI PESCE SPADA
CON MELANZANE FRITTE, SALS
AL POMODORO AFFUMICATA,
CHEDDAR 12 €

PANINO CON POLPO, BURRATA,
SCAROLA RIPASSATA CON OLIVE
TAGGIASCHE, POMODORINI CONFIT,
PINOLI 9 €

Restaurant Category

ITALIANO

MEDITERRANEA

Crudo

MISTO DI CRUDO 18 €

TONNO 130 G 14 €

SALMONE 130G 12 €

Sushi Romagnolo

SUSHI ROMAGNOLO TONNO,
MAIONESE DI SOIA, MIX DI SEMI,
VALERIANA (N. 4) 9 €

SUSHI ROMAGNOLO TONNO,
MAIONESE DI SOIA, MIX DI SEMI,
VALERIANA (N. 2) 5 €

SUSHI ROMAGNOLO SALMONE,
AVOCADO, SALS
TZATZIKI,
INSALATINA (N. 2) 5 €

Menu Lowe Cucina Di Pesce



Lowe Cucina Di Pesce

Corso Aurelio Saffi, 51/a, Faenza
I-48018, Italia, Ponte del
Castello, Italy

Orari di apertura:

 gallery image

