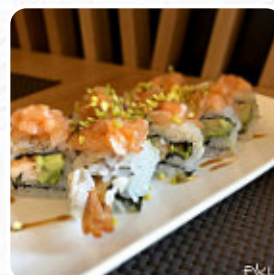




Menu Shibuya Milano Sushi Fusion Cuisine

<https://it.menulist.menu>

Via Mauro Macchi, 69 Angolo Via Palestrina, 20124 Italia, Milano, Italy
(+39)0283547180 - https://shibuya.web.yellgo.cloud/?shop_id=1



Il ristorante di Milano offre **12 vari portate e bevande sul [la lista](#)** ad un prezzo medio di 7 €.

Menu Shibuya Milano Sushi Fusion Cuisine



Nigiri

SALMONE PICCANTE GUNKAN 6 €

Rotoli Di Sushi

SUSHI

Pasta

RAVIOLI

Sushi

SASHIMI

Piatto Principale

RISO GIAPPONESE 7 €

Rotoli Speciali

LOBSTER ROLL 10 €

PIATTO

SUSHI E SASHIMI MAKI 18 €

Ingredienti Utilizzati

SALMONE

Antipasto

TARTARE

RAVIOLI GIAPPONESI 6 PZ 6 €

Antipasti

CARPACCIO

ROTOLE GIAPPONESI 3 €

Questi Tipi Di Piatti Vengono Serviti

SPAGHETTI

CARNE

Dolci

MOCHI 6 €

PALLINE A BASE DI AZUKI 5 €

CREPES CON AZUKI 5 €

Menu Shibuya Milano Sushi Fusion Cuisine



Shibuya Milano Sushi Fusion Cuisine

Via Mauro Macchi, 69 Angolo Via
Palestrina, 20124 Italia, Milano,
Italy

Orari di apertura:
Lunedì 11:30-15:00

Fatto con it.menulist.menu

